

### 総務委員会が開催されました

標記委員会が次により開催され、その概要は次のとおりです。

- ◇日 時 平成18年9月13日(水) 15:00～18:00
- ◇場 所 振興会 会議室
- ◇出席者 水野委員長、細田副委員長、羽中田委員、大木委員、佐藤委員、渡辺委員  
佐野委員
- ◇審議事項
  - (1) 振興会定款に基づく内規の検討について
    - ・ 理事・監事候補者選考基準内規(案)の課題事項を細部にわたり検討し、その改正案を次回に確認することとした。
  - (2) 商工組合格約の検討について
    - ・ 振興会規約を準用した常任理事会規約及び総代会運営内規の素案について、資料に基づき審議した。  
また、総代会運営内規は理事会の議決制定、常任理事会規約は総代会による議決制定となることから、来年1月～2月に開催の政治連盟幹事会及び総会に併せて理事会及び臨時総代会を同時開催し制定案を提出することが確認された。
  - (3) その他
    - 1) 青年部の組織構築と今後の事業展開
      - ・ 運営委員会開催のため、5地区の代表による準備会が開催され、その概要が報告された。
    - 2) 新公益法人法の概要
      - ・ 改正の概要、ポイント、今後の展開についての説明がされ、さらに公益社団法人の認定基準に必要な公益目的事業の具体例についても確認した。

### A M S 山梨青年部運営委委員会が開催されました

標記委員会が次により開催され、その概要は次のとおりです。

- ◇日 時 平成18年9月21日(木) 19:00～22:30
- ◇場 所 振興会 大講堂
- ◇出席者 各支部青年部運営委員27名
- ◇審議事項
  - 1) 青年部役員(部長、副部長、幹事)の互選について  
互選の結果、次により委員が選出された。
    - 部 長 佐野正幸 (市川支部)
    - 副部長 保坂隆夫 (甲府南支部)
    - 〃 輿石光親 (韮崎支部)
    - 〃 秋山辰清 (日下部支部)
    - 〃 高村 信 (岳麓支部)
    - 幹 事 須田 猛 (甲府北支部)
    - 〃 志村匡亮 (大月支部)
    - 代表理事 古屋教一 (岳麓支部)

代表理事については、山梨県中小企業団体青年中央会より、引き続き職務要請があり、あと半年の残任期であることから古屋代表理事を引き続き推薦することを承認した。

2) 各支部青年部の現状把握と課題について

各支部、各地域の具体的活動と今後の展開について情報交換した。

3) 本年度の全体事業の検討と意見交換

今後の事業策定について意見交換を行った。

その結果、次回の運営委員会を11月中旬に開催し、支部または地区単位及び青年部全体の具体的活動案を持ち寄ることを確認した。

## 第21回親睦ゴルフ大会が開催されます

標記大会は、会員並びに組合員及びその従業員の親睦を深め、相互の健康を増進することを目的に開催されます。

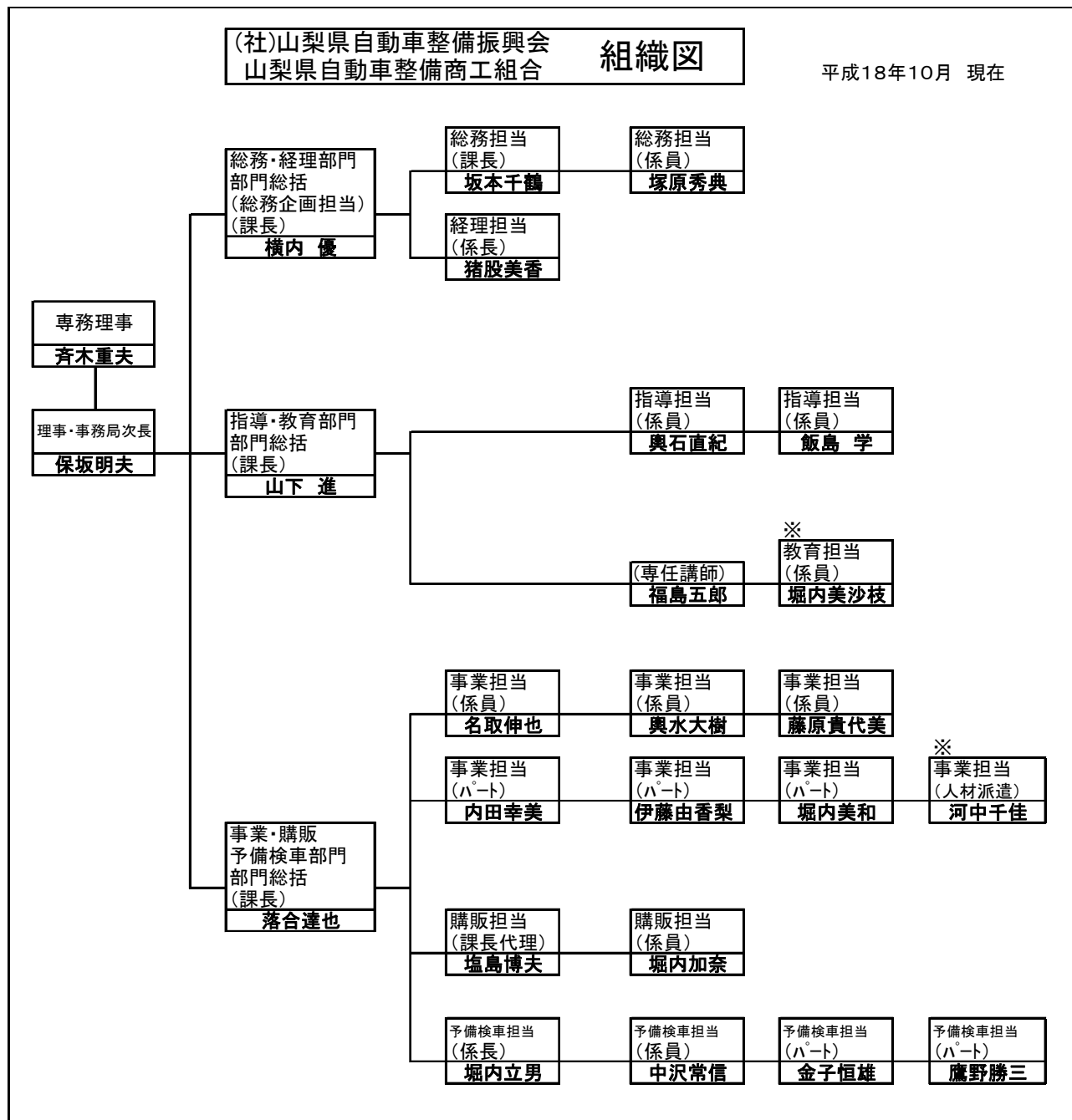
会員並びに組合員等多数のご参加をよろしくお願いします。

- |          |   |
|----------|---|
| 1. 日 時   | 平成18年11月23日（木・勤労感謝の日）   |
| 2. 場 所   | カントリークラブ・グリーンバレイ（韮崎市穂坂町上今井1849）   |
| 3. 参 加 者 | 会員並びに組合員及びその従業員   |
| 4. 参 加 料 | 5,000 円（賞品、パーティー代）  |
| 5. プレー代  | 13,000 円（チャリティー金は別途）<br>（セルフ、但しグリーン・フェアキャディは配置）<br>（プレーフィ、昼食、1ドリンク、消費税含む） |
| 6. 参加申込  | 11月10日（金）までに各支部実行委員へお申し込み下さい。   |



## 事務局人事異動について

平成18年9月1日付で次のとおり異動がありました。



### ※異動者

事業・購販・予備検車部門→指導・教育部門  
堀内 美沙枝  
事業・購販・予備検車部門 新規採用 (人材派遣)  
河中 千佳

退職者 平成18年9月14日付  
入倉 和代

**普通車・軽自動車検査業務量（継続検査等件数）**

平成18年9月

	合 計	指 定		認 証		小 計	
		件数	割合(%)	件数	割合(%)	件数	割合(%)
普通車	15,652	10,700	68.4%	3,977	25.4%	14,677	93.8%
昨年同月	16,399	11,101	67.7%	4,297	26.2%	15,398	94.0%
昨年同月増減	-747	-401	-3.6	-320	-7.4	-721	-4.7
軽自動車	8,188	4,212	51.4%	3,279	40.0%	7,491	91.5%
昨年同月	7,928	4,124	52.0%	3,176	40.1%	7,300	92.1%
昨年同月増減	260	88	2.1	103	3.2	191	2.6
合 計	23,840	14,912	62.6%	7,256	30.4%	22,168	93.0%
昨年同月	24,327	15,225	62.6%	7,473	30.7%	22,698	93.3%
昨年同月増減	-487	-313	-2.1	-217	-2.9	-530	-2.3

普通車：山梨運輸支局 資料

軽自動車：軽自動車検査協会山梨事務所 資料