

平成20年9月の会員移動・変更状況について

◇入 会

支 部	年 月 日	認 証	事業場名・所在地	代 表 者	電話番号・FAX
甲 府 西	9月5日	1301	(有)ノグチ・オート・ボディー・サービス 甲斐市西八幡4400-2	野 口 英 夫	055-276-9772 055-276-1226

◇退 会

支 部	年 月 日	認 証	事業場名・所在地	代 表 者
甲 府 東	9月25日	17	(有)横打自動車工業所 甲府市中央3-9-8	横 打 悟
南アルプス北	9月26日	443	(有)鶴田商会 南アルプス市西野3149	鶴 田 忠 文

◇変 更〈代表者〉

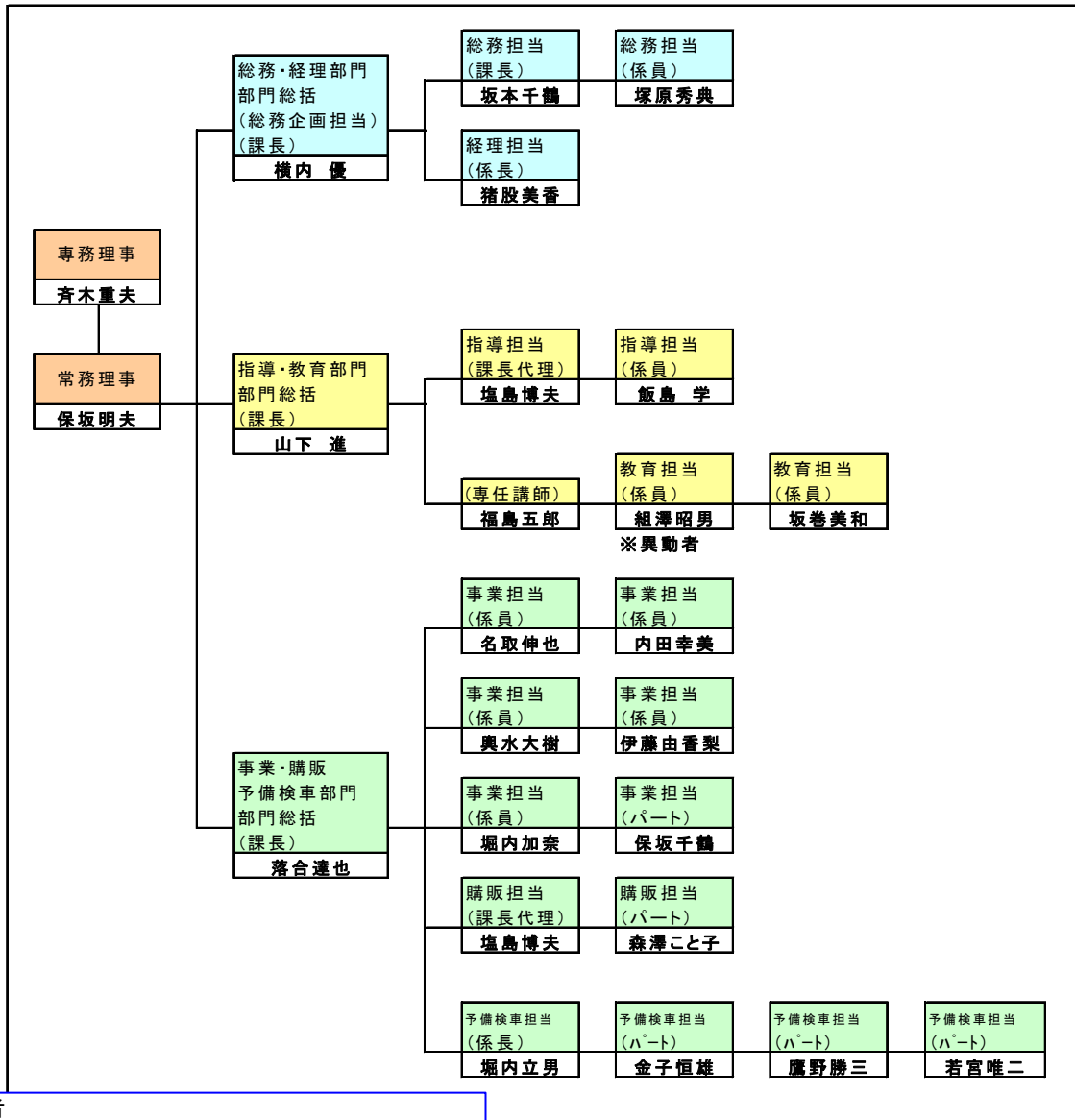
支 部	年 月 日	認 証	事業場名	支配人
南アルプス北	8月26日	1135	三菱ふそうトラック・バス(株) 甲信ふそう 白根支店	[変更前]中村 章
東 八		274	三菱ふそうトラック・バス(株) 甲信ふそう 甲府支店	[変更後]清水 亨

普通車・軽自動車検査業務量（継続検査件数）

平成20年9月

	合 計	指 定		認 証		ユーザ－	
		件数	割合(%)	件数	割合(%)	件数	割合(%)
普通車	16,248	11,467	70.6%	3,916	24.1%	865	5.3%
昨年同月	15,400	10,493	68.1%	3,971	25.8%	936	6.1%
昨年同月増減	848	974	9.3%	-55	-1.4%	-71	-7.6%
軽自動車	9,067	4,877	53.8%	3,470	38.3%	720	7.9%
昨年同月	7,554	3,861	51.1%	3,056	40.5%	637	8.4%
昨年同月増減	1,513	1,016	26.3%	414	13.5%	83	13.0%
合 計	25,315	16,344	64.6%	7,386	29.2%	1,585	6.3%
昨年同月	22,954	14,354	62.5%	7,027	30.6%	1,573	6.9%
昨年同月増減	2,361	1,990	13.9%	359	5.1%	12	0.8%

事務局人事異動について



※異動者
9月8日付採用 指導・教育部門 組澤 昭男