

= 業界情報 =

全国の整備相談所に寄せられた整備相談事例 Vol.140

【内 容】

・車名:軽トラック ・登録年:平成31年 ・走行距離:2万km

令和3年6月、ディーラーより中古車にて購入した(整備保証付き)。購入から半年後、走行中に下回りから異音が発生したため、ディーラーのサービス工場で点検してもらい、「フロントデファレンシャルからの異音」との判断から、保証で交換対応してもらったが、納車後も走行中に異音が発生していた。再度入庫し点検してもらい、「足回り系のブッシュ?を交換したので、これで様子を見てほしい」と納車されたが、異音はまだ消えず、「当社ではこれ以上の対応はできない」と言われ、見放された感じた。ディーラーがこのような対応でいいのか。納得できないので相談にのってほしい。運輸支局にも同内容の電話を入れている。

【対 応】

初めに当会の業務範囲を説明。当該ディーラーは会員なので、当会より内容の確認等の連絡が出来る旨を説明し、相談者の了解を得てサービス本部に電話し、内容の確認を行った。本部担当者によれば、「この件は把握しており、相談者の申し出を受け、フロントデファレンシャル及び関係ラバーブッシュ類を保証修理にて交換した。当工場では異音は改善したものと納車したが、店舗担当者の説明不足と相談者との話の行き違いもあったようで、納得されていないようだ」とのこと。再度相談者から異音の状況をよく聴取し、場合によっては同乗し確認してもらうなど善処していただくようお願いし、電話を切った。

その後、相談者から連絡は入っていないため終了とした。

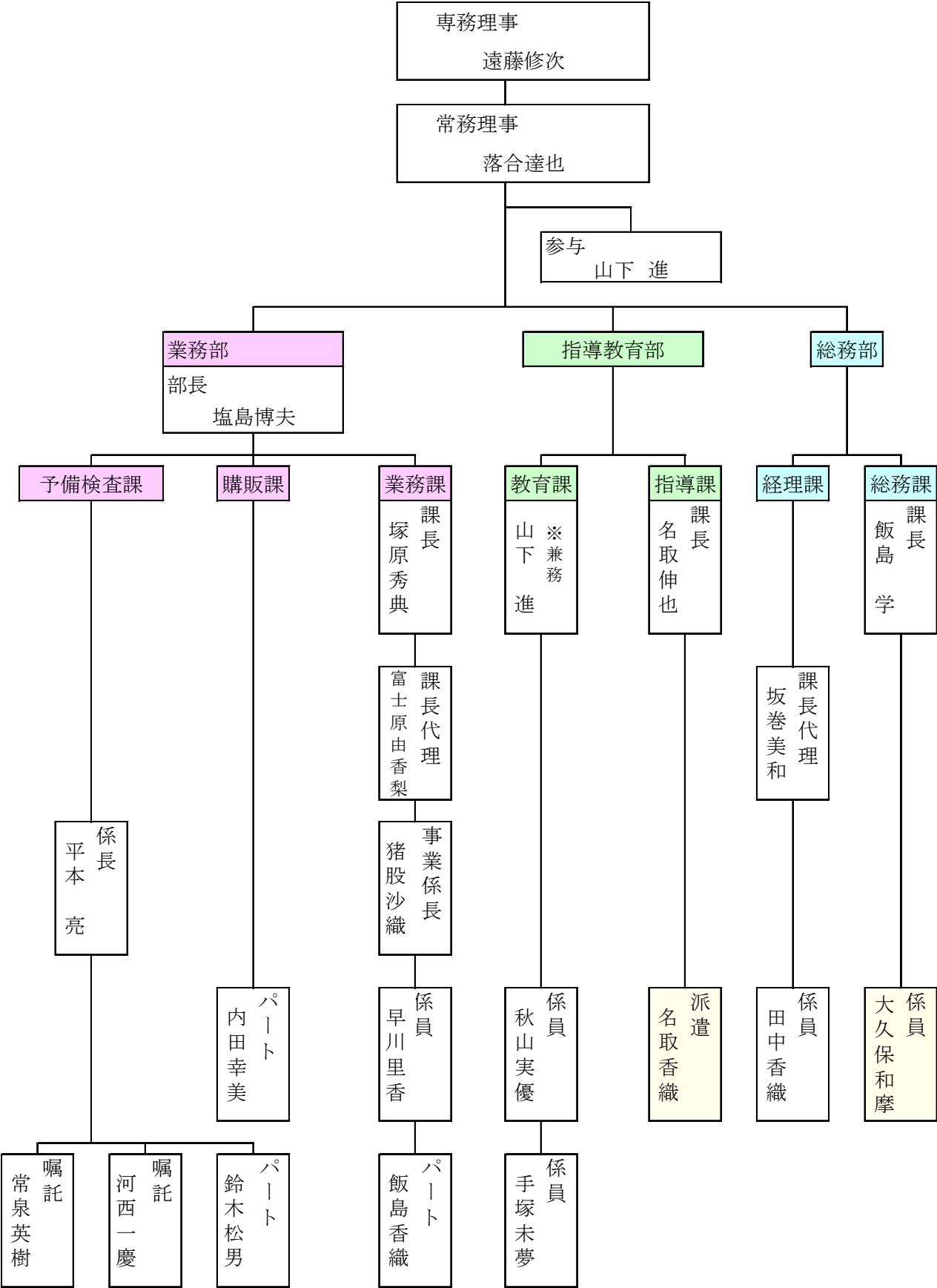
関係団体人事異動について

【軽自動車検査協会 山梨事務所】

新 所 属	氏 名	旧 所 属
群馬事務所 主任検査員	浅沼克彦	山梨事務所 主任検査員
山梨事務所 検査員補助	畠山尚之	(新規採用)

事務局組織図について

令和5年10月1日現在



スズキコネクト対応通信機装着車への 用品取付け時の注意点 スズキ株式会社

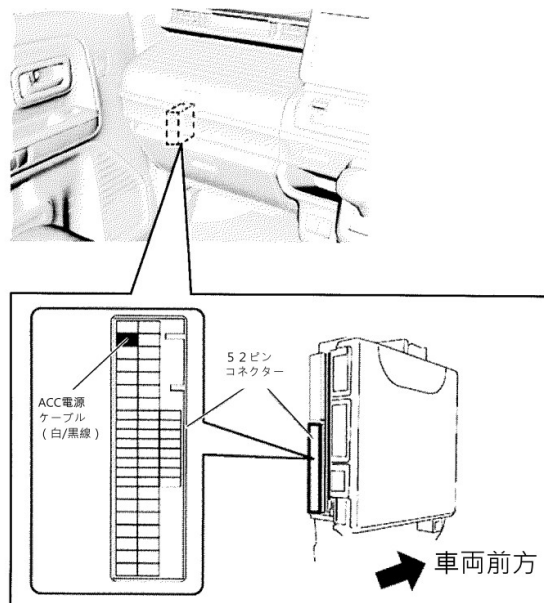
スズキコネクト対応通信機器装着車に ETC やドライブレコーダなどの用品を取り付ける場合には、電源取り出し部位にちゅういしてください。

注 意 点

- *オーディオ／ナビゲーション用の電源（以下 ACC 制御電源）ハーネスから、用品の ACC 電源から取らないでください。
ACC 制御電源ハーネスから電源を取った場合、緊急通報作動時にこれらの電源も遮断され作動しなくなります。
 - *純正用品を取付ける場合は、ACC 電源の取り出し場所が指定されています。
スズキ巡視用品の取付説明書に従って下さい。
 - *純正用品以外の社外市販用品を取り付ける場合は、オーナーズマニュアルで指定された場所から ACC 電源を取り出してください。
- (※) オーナーズマニュアル記載内容（例：スペーシア）

▲ 注意

オーディオ / ナビゲーション用の電源 (ACC 制御用電源) ケーブルから ETC やドライブレコーダーなどの機器の電源を取得すると、緊急通信作動時にこれらの機器の電源も遮断されて作動しなくなります。緊急通信作動時においても作動が必要な機器の電源は、アクセサリソケット又は次の図で示した位置のケーブルナビゲーション用の電源 (白 / 黒線) から取得して下さい。(※純正用品は取付説明書に従い取付して下さい。)



令和５年度 CO・HC測定器定期校正の実施計画について

認証工場を対象とする標記定期校正を、通達に基づき下記により実施します。
また、該当支部の事業場(認証工場)には追ってご案内しますが、あらかじめご承知置き下さい。

支 部	実 施 日	実 施 場 所	時 間
甲 府 西	10 月 23 日 (月)	西甲府自動車整備協業組合	9:30～16:00
甲 府 西	10 月 24 日 (火)	西甲府自動車整備協業組合	9:30～16:00
甲 府 東	12 月 4 日 (月)	振 興 会 実 習 場	9:00～16:00
南巨摩南	令和 6 年 1 月 15 日 (月)	各 事 業 場 巡 回	10:00～16:00
上 野 原	3 月 4 日 (月)	各 事 業 場 巡 回	10:30～16:00
東 八	3 月 13 日 (水)	振 興 会 実 習 場	9:00～16:00
東 八	3 月 14 日 (木)	振 興 会 実 習 場	9:00～16:00
東 八	3 月 15 日 (金)	振 興 会 実 習 場	9:00～16:00

車検・点検案内はがき「お楽しみくじ」 9 月 分 当選発表

事業場	認証	支部	事業場	認証	支部
有泉自動車(株)	788	甲府東	中富自動車整備工場	682	南巨摩北
三友自動車工業 (有)	15	甲府南	古屋モータース	512	東八
(有) 大久保自動車工業	983	甲府南	米山自動車工場	629	東八
青木自動車商会	407	甲府北	長田自動車整備工場	941	東八
(有) 塩部モータース	189	甲府北	GARAGE MISAKA	1396	東八
末木モータース	431	峡北	(株) 田辺自動車	113	塩山
(株) 下井出	1035	峡北	福田オート	447	塩山
(有) 興石自動車工業	665	韮崎	後藤モータース	509	塩山
山本自動車整備工場	699	韮崎	原自動車整備工場	510	塩山
ヤザキオート	1151	韮崎	羽中田自動車工場	162	岳麓
富士自動車工業所	330	南アルプス南	岳麓マツダ自動車 (株)	292	岳麓
新津モータース	413	南アルプス南	(株) カネキ自動車	170	都留
早川自動車整備工場	418	南アルプス南	平井自動車整備工場	573	都留
(株) オートサービス三金	559	南アルプス南	杉林モータース	786	都留
Car Assist from-T	1439	市川	高部自動車整備工場	805	都留