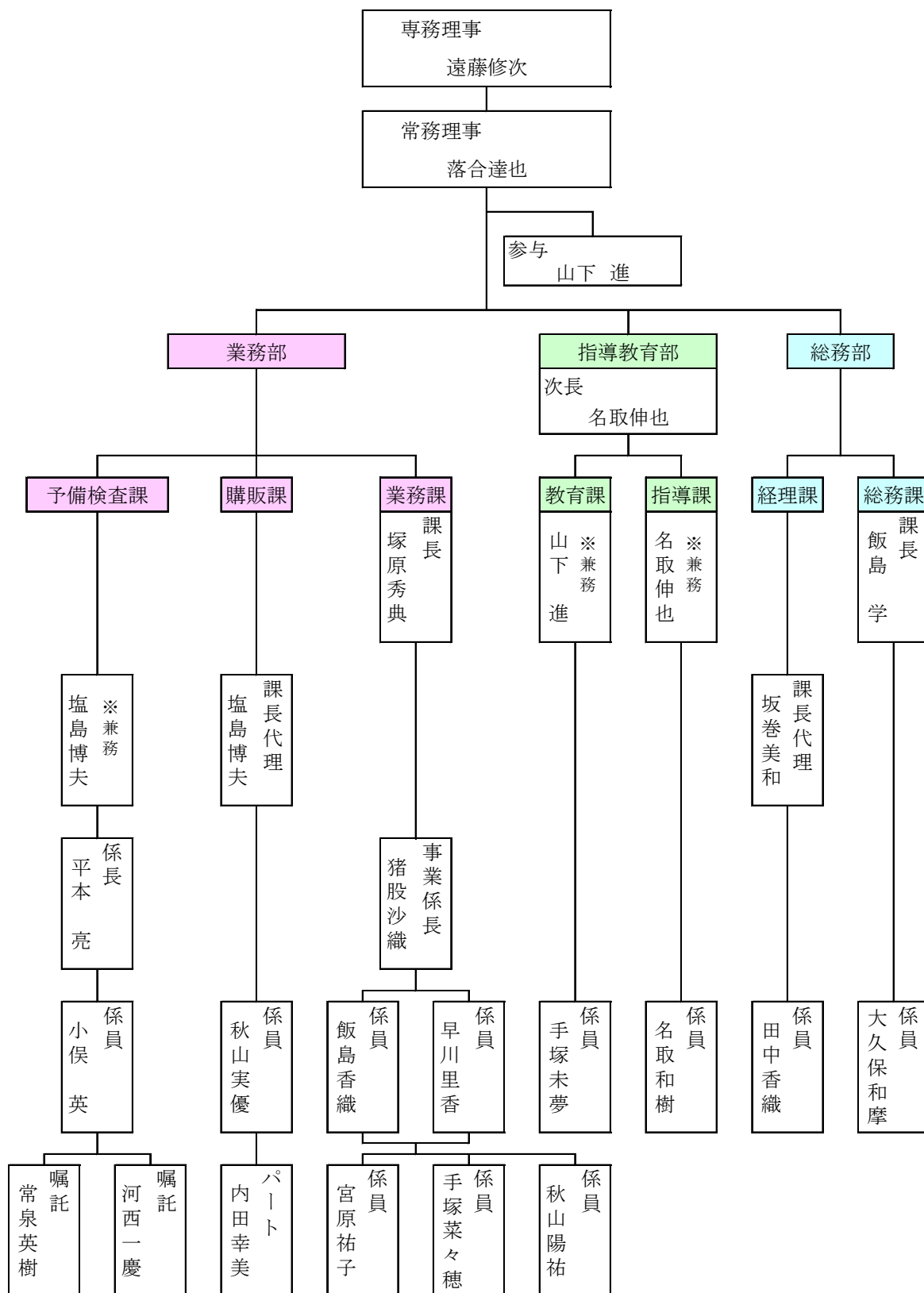


事務局組織図について

令和6年8月26日現在



【内 容】

・車名：不明 ・登録年：平成28年 ・走行距離：不明

7年経過し車検を受けたが、ブレーキフルードが真っ黒であった。購入後から同じ整備工場（指定工場と思われる）を利用しているが、一度も交換したこともなく勧められたこともなかった。整備工場に問い合わせると、「交換しなくても大丈夫、問題ない」との返答。整備工場のホームページには“点検整備付き”車検となっているが、このような整備工場は信頼できるのか。ディーラーや自動車部品量販店でも、2年や4年で交換となっているが安全上問題ないのか。また、振興会からどのような指示をしているのか教えてもらいたい。

【対 応】

振興会としての立ち位置を説明したうえで話を伺った。車検整備においてブレーキフルードの量の点検をするが、交換は任意であることは理解していただけた。メーカーが指定する点検及び交換部品として対象になっているのであれば、相談者としては提案してほしかった様子。必要な整備であっても、お客様の承諾を得ずに追加の整備することは法に抵触する可能性もあることも伝えた。車検時のブレーキフルード交換については、事業場ごとの判断に任せている。仮に交換するときは概算見積りなどに記載し、お客様に説明するなど振興会として事業場にアドバイスしていることを伝え、電話を切った。

今月の配布物について

○「令和6年度自動車点検整備推進運動のポスター・チラシ」「大型車の火災事故・車輪脱落事故・車体腐食防止対策チラシ」の配布について

国土交通省では自動車点検整備推進運動のポスター及びチラシ、大型車の火災事故・車輪脱落事故・車体腐食の防止するための点検・整備啓発用チラシを作成しました。

会員の皆様に配布しますので、各事業場におかれましても掲示等していただきご活用下さい。

- ・自動車点検整備推進運動のポスター及びチラシ
- ・大型車の火災・車輪脱落・車体腐食防止対策チラシ

各工場一枚ずつ
各工場一枚



車検・点検案内はがき「お楽しみくじ」 8月分当選発表

事業場	認証	支部	事業場	認証	支部
(有) アユザワ自動車	127	甲府南	名執モータース	774	南アルプス北
(株) キムラ 第2・第3工場	411	甲府南	河野自動車整備工場	963	市川
志村自動車	1256	甲府南	Car assist from-T	1439	市川
(有) 塩部モータース	189	甲府北	(株) 稲葉工業	63	南巨摩南
東洋モータース(株)	972	甲府北	保坂自動車	619	南巨摩北
末木モータース	431	峡北	中富自動車整備工場	682	南巨摩北
(有) 清里自動車	492	峡北	御坂自動車修理工場	165	東八
大泉自動車整備工場	951	峡北	雨宮自動車整備工場	790	東八
山本自動車整備工場	699	韮崎	根津自動車工業(株)	548	日下部
ボディショップフカサワ	986	韮崎	福田オート	447	塩山
新津モータース	413	南アルプス南	森山自工	842	塩山
早川自動車整備工場	418	南アルプス南	東信自動車整備工場	314	岳麓
山梨機械整備工業所	588	南アルプス南	三浦自動車	955	岳麓
(有) 堀田自動車工場	669	南アルプス北	古久屋自動車	1009	大月
(株) 前沢自動車工業	749	南アルプス北	(株) カネキ自動車	170	都留

=統計=

普通車・軽自動車継続検査件数

7月

	合 計	指 定					持ち込み				
		保適		OSS		指定割合(%)	認 証		ユ ー ザ ー		持込割合(%)
		件数	割合(%)	件数	割合(%)		件数	割合(%)	件数	割合(%)	
普通車	16,599	3,319	20.0%	8,287	49.9%	69.9%	3,888	23.4%	1,105	6.7%	30.1%
昨年同月	14,936	4,214	28.2%	6,119	41.0%	69.2%	3,619	24.2%	984	6.6%	30.8%
昨年同月増減	1,663	-895		2,168			269		121		
軽自動車	11,744	1,910	16.3%	4,942	42.1%	58.3%	3,887	33.1%	1,005	8.6%	41.7%
昨年同月	10,727	2,741	25.6%	3,558	33.2%	58.7%	3,547	33.1%	881	8.2%	41.3%
昨年同月増減	1,017	-831		1,384			340		124		
合 計	28,343	5,229	18.4%	13,229	46.7%	65.1%	7,775	27.4%	2,110	7.4%	34.9%
昨年同月	25,663	6,955	27.1%	9,677		64.8%	7,166	27.9%	1,865	7.3%	35.2%
昨年同月増減	2,680	-1,726		3,552			609		245		